



# 艺4.5

艺术品鉴赏/平台  
艺术家推介

## 展览

现代快报+

2023/11/4 星期六

责编:王凡 美编:江佳镁 组版:滕爱花

### 高雅艺术进校园——谢佩新书画作品展

开幕时间:2023年11月8日 下午3:00

展览时间:2023年11月8日—11月19日

展览地点:南京邮电大学艺术学院李味青艺术馆(南京市鼓楼区新模范马路66号,南瑞路东门入)

# 丹青赤子心——画家谢佩新

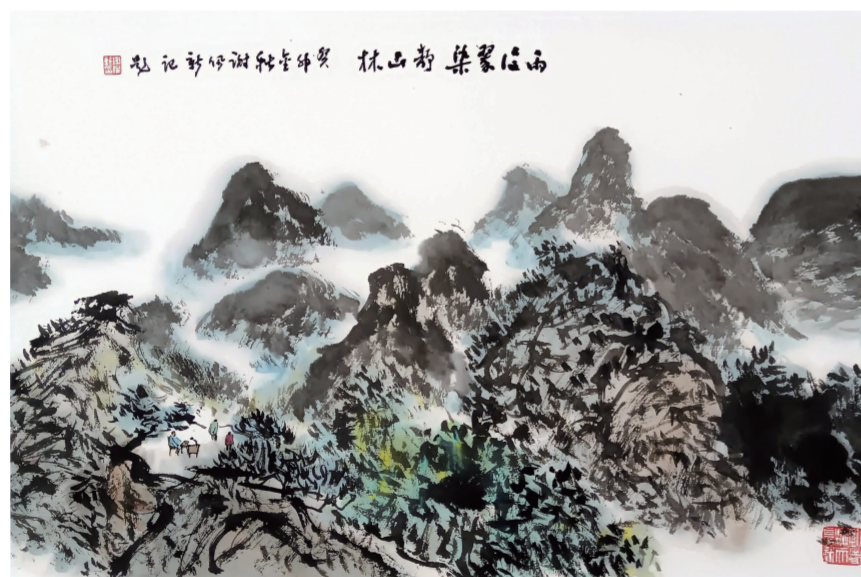


谢佩新

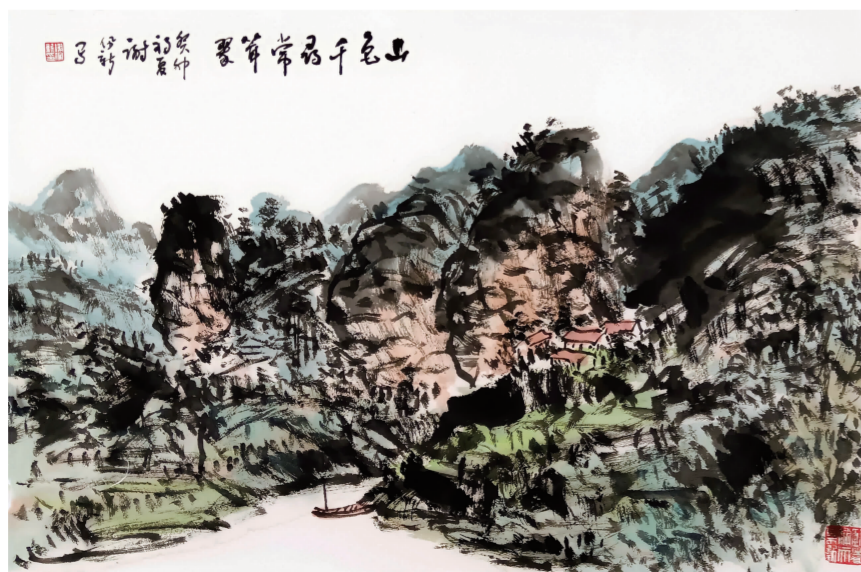
1962年生于江苏南通。1988年毕业于南京艺术学院美术系中国画专业,师承尤无曲、陈大羽、保彬、陈显铭等先生,从事大写意山水及书法的研究。现为江苏省美协山水画艺委会委员,林散之艺术研究院副院长,弘一法师文化艺术研究会副主任,江苏省至美青少年书画研究中心理事长,中国国际书画艺术研究会理事,江苏省炎黄书画研究院顾问,南京书画院特聘书画家,江苏省政协特聘书画家。



《烟雨家园》33×65cm 2021年



《雨后翠染静山林》46×69cm 2023年



《山色千寻常景翠》46×69cm 2023年



《深山水阁图》180×97cm 2019年

□尤灿

谢佩新出生于近代画家辈出的江苏南通,他的家乡二甲镇离上海很近。南通籍画家尤无曲的原配夫人黄慕玉是二甲镇人。这份渊源,多年后成为谢佩新书画伊始去南通拜见尤无曲的机缘。

谢佩新在中学时代,曾是高中文科班的班长,1979年参加高考以微弱的差距落榜。第一次高考失利后,谢佩新对绘画产生了浓厚的兴趣,似乎内心有种驱动力,让他对自己未来的生活有了朦胧的向往。他向父母提出想学画,为此拒绝了他寄予厚望的高中班主任让他复读一年,继续参加文科高考的建议。他去了南通川港,住到民间画师胡振德里学习传统山水画,胡振德曾受业于虞山老画家钱持云,谢佩新在胡家学习了几个月后,觉得要画出名堂还得去考学,于是他又回到家,开始辗转打听考美术学院的方法和渠道。这期间他进了家乡的纺织厂,成为一名自食其力的工人。

上世纪80年代的人都充满了理想,谢佩新给自己定下考美术学院的目标,朝着这个目标他努力了三年,最终于1984年考取了南京艺术学院中国画专业。

他的大学时代,是上世纪80年代中国人文思想开放的年代。那时南艺的院长是谢佩新的同乡保彬先生,南艺最著名的教授陈大羽和他的儿子陈显铭都是谢佩新的国画老师,那时教过谢佩新的还有以人物画见长的王孟奇和吴元奎等老师。

谢佩新是幸运的,他在学画之初还未考取南艺时,就登门拜访,求教过南通籍大画家尤无曲。多年后谢佩新回忆,当时尤无曲与花木相伴的生

活状态,温和慈祥的笑容,给他很深的震撼和触动,也坚定了他成为画家的理想。考取南艺后,谢佩新又遇到陈大羽等老师,这些前辈师长都属于中国传统绘画一脉,重视传统,重视写意精神,也重视在古人的传统中求新求变,这些绘画思想都成为谢佩新最初的法乳。

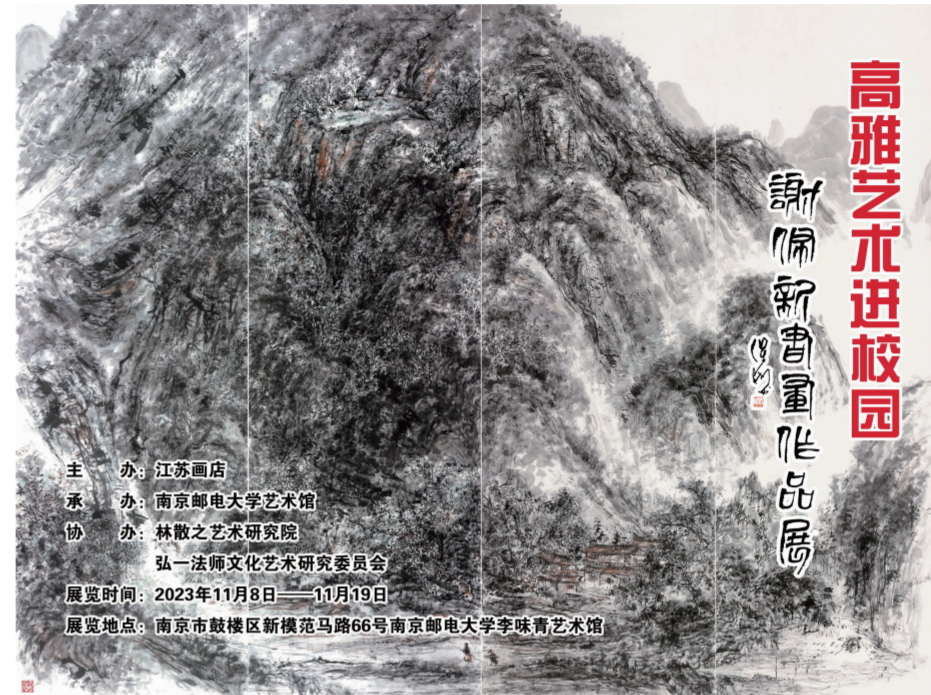
毕业后谢佩新人职南京电影制片厂,之后在时代的大潮中,谢佩新在十五年的时间里,做过美工,制片主任,拍过几十部纪录片和多部电视连续剧,这期间谢佩新在走万里路的同时,坚持练习书法,读书不辍。

到了2003年,四十岁的谢佩新决定根据内心的向往专事绘画,他开始了皖南写生之旅。二十年来,谢佩新一直走在探索中国山水画的路上且成绩斐然。谢佩新为人厚道、敬老爱幼,在江苏画家里很有凝聚力,在当代画坛也有一定影响力。南艺的老院长保彬,南博的老院长徐湖平,南艺教授陈显铭、吴元奎,老画家潘高鹏等都是他的忘年交,常年随老先生交游的谢佩新,眼界开阔,见识不凡,他的山水画既有深厚的传统,又有深入的写生刻画,写意的精神和绚丽的色彩,构成了他别具一格的笔墨和色彩语言。一个画家要找到一种属于自己的绘画语言很难,这里有天赋,也有开阔的艺术认知和思维,这和谢佩新的阅历和积淀的学养有很大的关系。

对中国书画家来说,六十岁是个年富力强的年纪,谢佩新未来的艺术之路还很长,他在绘画上还有许多想法和追求,期待谢佩新百尺竿头更进一步。

是为序!

(文章作者尤灿系尤无曲艺术馆馆长)



主办:江苏画院  
承办:南京邮电大学艺术馆  
协办:林散之艺术研究院  
弘一法师文化艺术研究会  
展览时间:2023年11月8日—11月19日  
展览地点:南京市鼓楼区新模范马路66号南京邮电大学李味青艺术馆

画家谢佩新1988年毕业于南京艺术学院中国画专业,从事大写意山水画及书法的研究。他把近现代海派大写意花鸟画的成就融入到了山水画的创作之中,形成了自己独特的山水画语言。

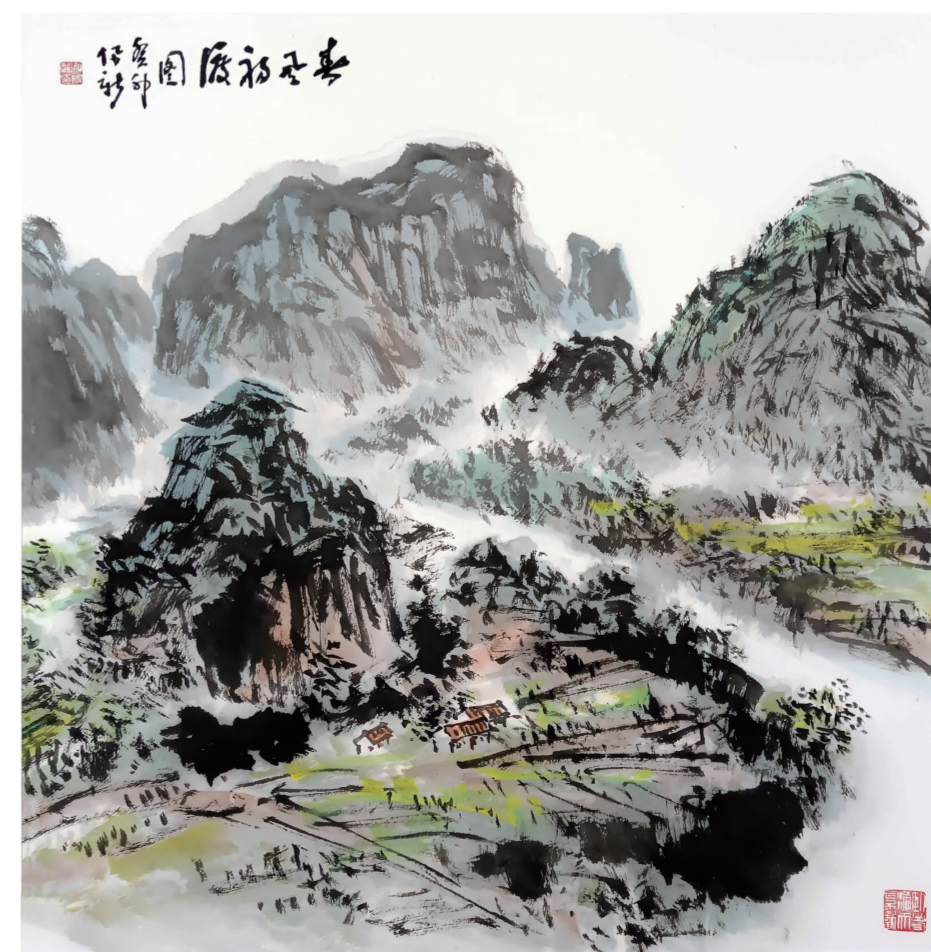
师古人更师造化,雄浑的南北太行山、温润秀丽的皖南村落、吕梁临县革命老区、枝叶繁茂的彩云之南以及川西大壑秘境、鸭绿江畔等地都留下了他探寻写生之足迹。

谢佩新注重写生,他重返古人之写生方式,在游历大自然的过程中,多角度、多维

度地观察天地自然,由表及里,由局部及全体,全面深刻地认识所要描绘的对象。并以此为基础,取舍增减,营造意象。

江苏省花鸟画研究会顾问孙元亮曾评价:“佩新采用古法写生,胸怀天地山川,囊括时代风云,倾吐一家之言。故其能从明清山水格局中走出来,形成自己的独特面貌,其‘写生’功不可没。”

这次展览展出的作品都是谢佩新近年所作,里面包含了作者阶段性的追求与想法,以期与高校师生及社会各界交流探讨、听取意见,共同推动江苏山水画创作向前发展。

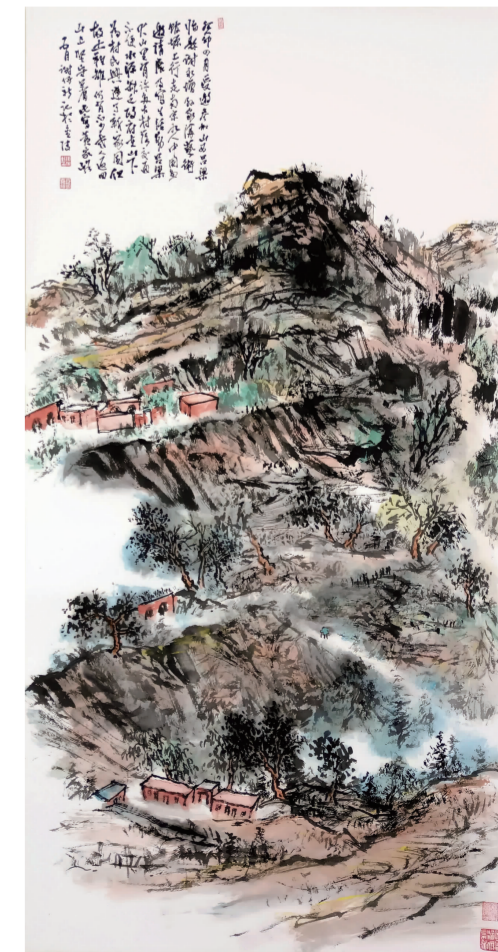


《春风初渡图》68×69cm 2023年



书法《耕读传家》138×34cm 2023年

书法《登高望远》138×34cm 2023年



《吕梁老区黄家峪》138×69cm 2023年