



# 艺4.5

艺术品鉴赏 / 平台  
艺术家推介

## 展览

现代快报+

2023/11/18 星期六

责编:卞唯伟 美编:江佳镁 组版:滕爱花

### 佳山佳画第四回展—— 中国画山水·油画风景艺术展

展览时间:2023年10月15日—11月30日  
展出地点:南京佳山美术馆(南京市玄武区中山陵6号36幢)  
特邀学术主持:朱道平 学术主持:万新华 策展人:崔见

# 中国画山水·油画风景艺术展作品欣赏(油画篇)

#### □万新华(展览学术主持)

1956年,李可染准备出版一套写生活页单行册,约请老师齐白石题签。耄耋高龄的齐白石沉思片刻,郑重题签:“李可染水墨风景写生画集”。当时,一生坚持传统的齐白石如此从事,自然有他足够的道理。1959年,李可染再次出版写生作品集,亲自题写:“李可染水墨山水写生画集”。无疑,所谓“风景”“山水”在齐、李师徒心目中显然有所不同,体现

出两人美术观念与哲理思想的差异性,足以引人思索。

在中国画改造的时代浪潮中,李可染写生初期的山水画近景化趋向显著,状貌虽新,但“远”“意”不足,也未能像传统山水那样具有内在的演化规律,故而似乎没有获得齐白石的完全认同。因此,他在后来的写生实践中极力修正、不断重构,提倡画山水要将近景看作中景来处理,极力拓展表现空间,晚年更向所谓“龙脉”的大山大水靠拢,在持续修炼中

求精粹,殊不知是否他对当年齐白石委婉批评的回应?

不管如何,“山水”与“风景”在中国艺术哲学里是一组不同的概念,习惯定见则还有“山水代表中式”“风景代表西式”之异。虽然,所谓“山水”,所谓“风景”都以自然景色为表现对象,但就中国画、西方油画范畴而言,在表现方式、风格特点和文化内涵等方面的确存在着诸多差异。

中国山水画注重意境,借助抒情和意象

表达,表现的是一种对自然景观的内在感悟和精神哲思;画中山水、人物等元素大多不不仅是自然物象,更蕴含着画家对造化、人生的理解与体悟,实乃情感符号。西方风景油画追求真实主义和视觉效果,强调光影变化和色彩对比,表现的是一种对自然景观的具体描绘和真实表达;重视个人情感和审美体验以及对自然的理解和认知,借由造型、色彩、构图等手段将自然景观化为画家内心世界的感知。

对此,一生徜徉于中西绘画之间的朱祀瞻分辨中西绘画差异明确直接:“西画以色相胜,丰富为佳,满幅色与光,绘天空也不例外。中国画喜空灵,幅必留白,基本不画天空,就纸白以为用。”简言之,西画往往画得满,中国画则画得空灵。简约大气与空灵通透,黑墨与空白的极色运用,生真变幻,体现着中国人有无相生的宇宙观。

自古以来,中国人喜欢将自然山川称为“山水”或“丘壑”,从不愿直言“风景”,个中

缘由折射出中国人特有的人文精神。在中国人眼里,山是山,也不是山;水是水,也不是水。所以,山水画承载着无数中国人的精神向往、价值表达、理想追求与人生智慧。

20世纪以来,伴随着社会、时代的不断拓展,油画循序渐进地开启了中国化的进程。一代又一代的中国油画家关心中西文化之异,以中国人的敏锐思维出之、融会贯通,关注写意,重视表现,逐步走上现代油画变革之路。于是,原本来自西方的风景油画处处弥漫着

中国元素和东方情思。因此,所谓“风景”与所谓“山水”在精神追求上又开始不断弥合,寻画意、探写意,演绎着中国人的观察自然、体悟造化的情感与睿智。

南京佳山美术馆崔见先生倾力策划“中国画山水·油画风景艺术展”,以赵绪成、朱道平、常进、高云、沈勤、张捷、林海钟、徐钢等著名国画画家组成“中国画山水”单元,以沈行工、陆庆龙、封加樑、庄重、章文浩等著名油画家组成“油画风景”单元,互动生发,沉

浸交流,试图诠释“山水&风景”融会多元的审美机制。这里,固然包含着图式、技法、风格之间的对话,更有情感、观念、思想之间的碰撞。

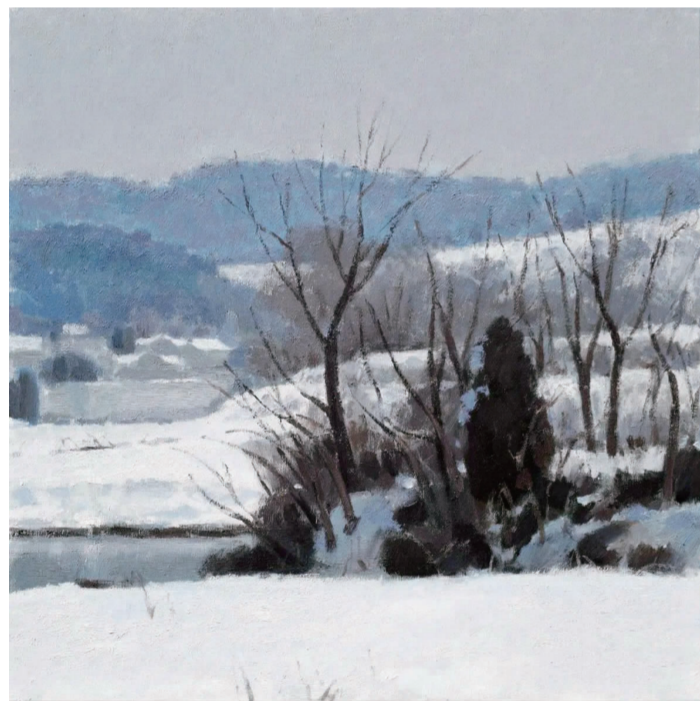
有目共睹的是,十三位画家各擅其长,尽情演绎笔墨与色彩,抒发着各自的山川情致与生命体悟。

正是如此,他们各显风采,各有差异,然就遣兴、娱情、会意、言志而言,却殊途同归,无不都是对生命体验的最佳注解。



#### 沈行工

南京艺术学院教授、中国国家画院研究员、中国油画学会名誉理事、北京当代中国写意油画研究院荣誉研究员。



《山村晴雪》  
80×80cm 布面油画 2023年



《谷里秋深》  
126×138cm 布面油画 2016年



#### 陆庆龙

南京大学艺术学院副院长、教授、博士生导师,中国美协水彩画艺委会副主任,江苏省美术家协会副主席,江苏省油画学会副主席。



《雪景系列之河岸》  
60×100cm 油画 2021年



《村头之二》  
30×40cm 布面油画 2022年



#### 封加樑

南京师范大学美术学院教授、博士生导师,中国教育学会美术专委会常务理事,江苏省美术家协会理事,江苏省油画学会副主席,江苏省徐悲鸿研究会副会长。



《江南印象系列之二十》  
110×130cm 布面油彩



《山脉系列之三》  
150×180cm 布面油彩

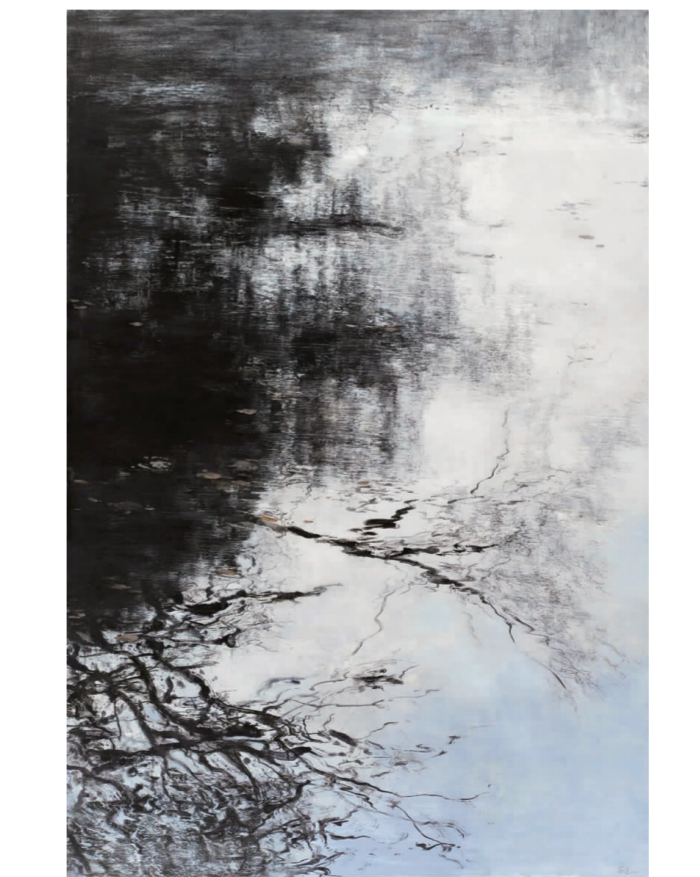


#### 庄重

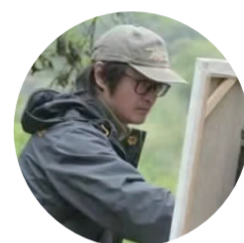
北京画院专职画家、国家一级美术师、中国美术家协会会员、中国油画学会理事。



《山水间意之二》  
130×194cm 布面油彩 2021年



《影之舞之九》  
194×130cm 布面油画 2011年



#### 章文浩

南京艺术学院美术学院院长、教授,中国油画学会理事,中国美术家协会会员。



《乡间,老桥》  
60×80cm 布面油画 2023年



《秋日的艳阳》  
60×80cm 布面油画 2019年