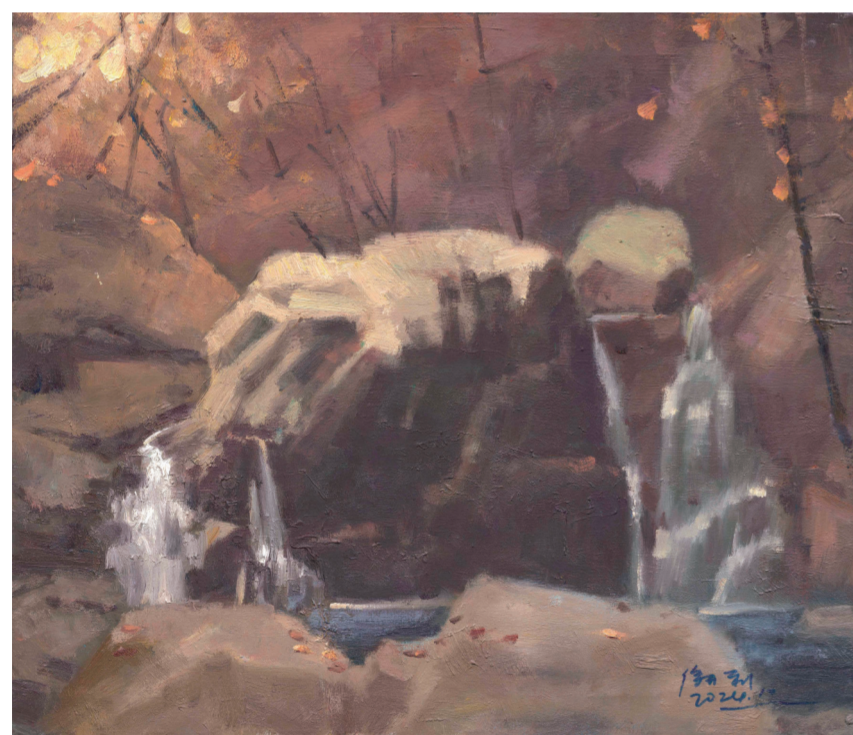


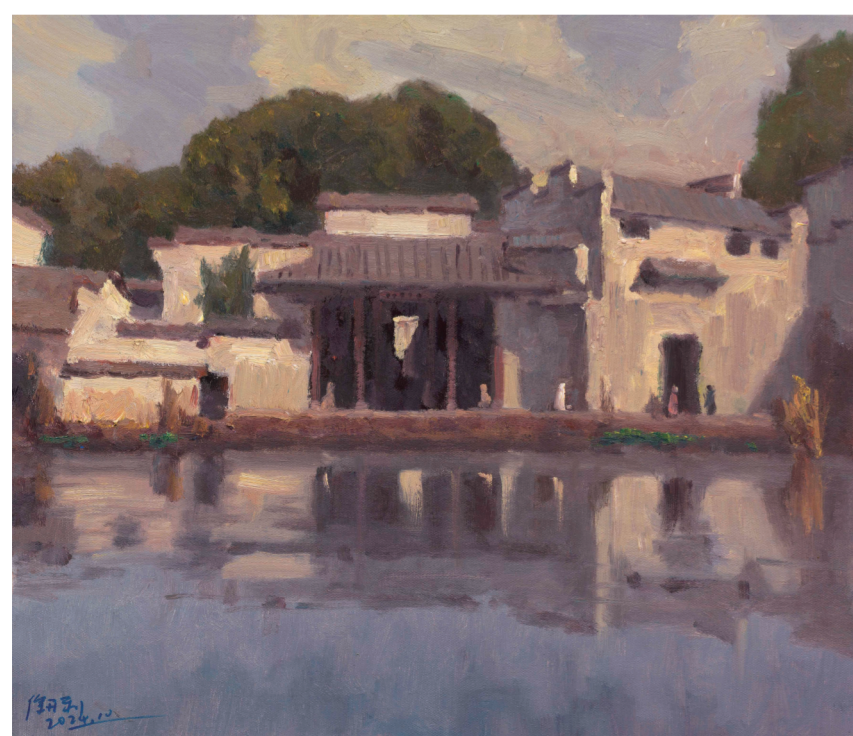
# 红色基因·翠绿底色——徐开利岳西风景油画展



《红二十八军纪念馆雕塑》100×150cm



《山泉》60×70cm



《岳西王家祠堂 红军中央独立第二师司令部旧址》60×70cm



海报作品:《绿色风景》80×120cm

指导单位 / 南京市全民阅读促进会  
 主办单位 / 岳西县委文化文史和学习委员会 金陵图书馆 岳西县文学艺术界联合会  
 承办单位 / 中态新华咨询有限公司 岳西县万山河生态旅游有限公司  
 安徽写道建设工程有限公司 中国国旅(江苏)公司淮安分公司 艺荷书院  
 协办单位 / 南京市油画学会 南京市全民阅读促进会书画艺术研究院  
 支持单位 / 现代快报 学府集团 岳西县融媒体中心  
 展览时间 / 2024年12月6日至2024年12月18日  
 开幕时间 / 2024年12月6日 上午10点  
 展览地点 / 金陵图书馆展览馆



徐开利

1956年12月生,南京人。油画家,版画家。原南京市文广新局巡视员。中国美术家协会会员,国家一级美术师。江苏省美协第四、五届理事,江苏省美协版画艺术委员会副主任,南京市油画学会副主席,南京市全民阅读促进会常务副会长。版画作品入选第九、十一、十二届全国美展,第十三、十五、十六、十九届全国版展,2013、2018年全国百家金陵画展(版画),2014江苏重大历史题材美术创作精品工程入选、收藏,2021“百年江苏”重大题材美术创作精品工程入选、收藏等大展。油画作品获2017“江南意蕴”江苏油画展优秀奖,入选“江苏油画70年”大展等。作品被江苏省美术馆、浙江省美术馆、广东省美术馆、安徽省美术馆、金陵美术馆、深圳观澜美术馆、宁波美术馆等美术馆、博物馆收藏。

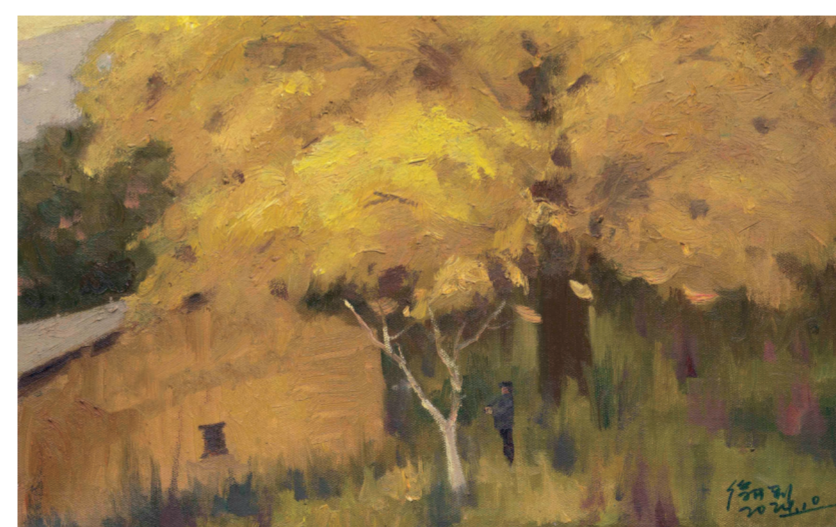
巍巍大别山,拔地峙天;皎皎岳西城,物阜民丰。岳西县地处大别山腹地,横跨长江、淮河两大水系,隶属安徽省安庆市,是全省唯一一个集革命老区、脱贫地区、纯山区、生态示范区、生态功能区“五区”于一体的县份。其历史人文、红色基因、生态环境、大山风光吸引了广大游客和投资者的目光。

适逢中华人民共和国成立75周年、中国人民政治协商会议成立75周年,应岳西县委、县委宣传部、县文联及部分在南京的岳西贤达邀请,南京市全民阅读促进会常务副会长、国家一级美术师徐开利先生,于2024年7月下旬至8月中旬莅临岳西主要红色基地、风光景点和传统村落采风写生,生花妙笔,曲尽其妙,共完成岳西主题风景油画47件,生动呈现了岳西的独特风貌。作品分为两个系列,两个色调。一是红色系列。以区域内红色革命历史为主线,涵盖红二十八军军政旧址、纪念馆浮雕、红军医院旧址等历史遗址。二是绿色系列。以大别山区山川风物为主线,包括司空山、明堂山、牛草山等名山和位于山中的传统村落、溪流林木等自然生态。色调以红、绿为宗,对比鲜明,韵味各异,彰显了岳西的红色基因和翠绿底色。

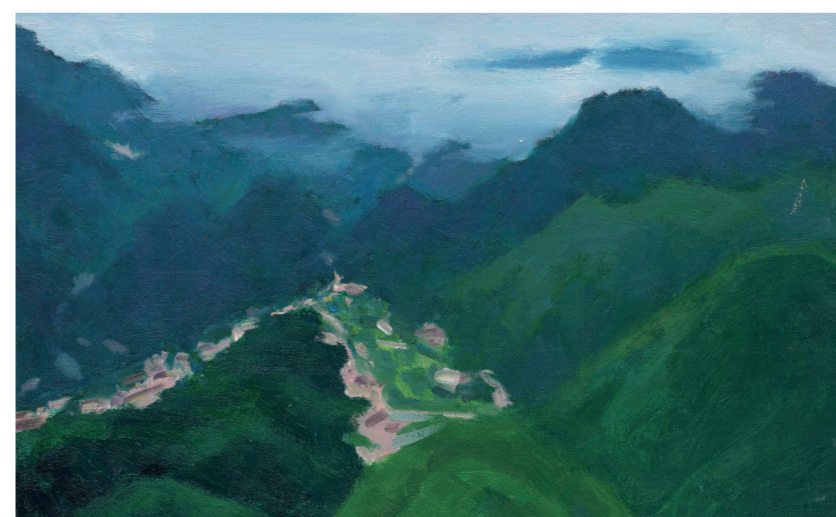
古人说“言,心声也;书,心画也。”一切书画艺术,都是心画心声。谨以此展,向广大观众展示一个历史悠久而又气象无限的光荣岳西、美丽岳西,以此告慰革命前辈,助力岳西在新征程中再建功勋。

祝“红色基因·翠绿底色——徐开利岳西风景油画展”圆满成功。

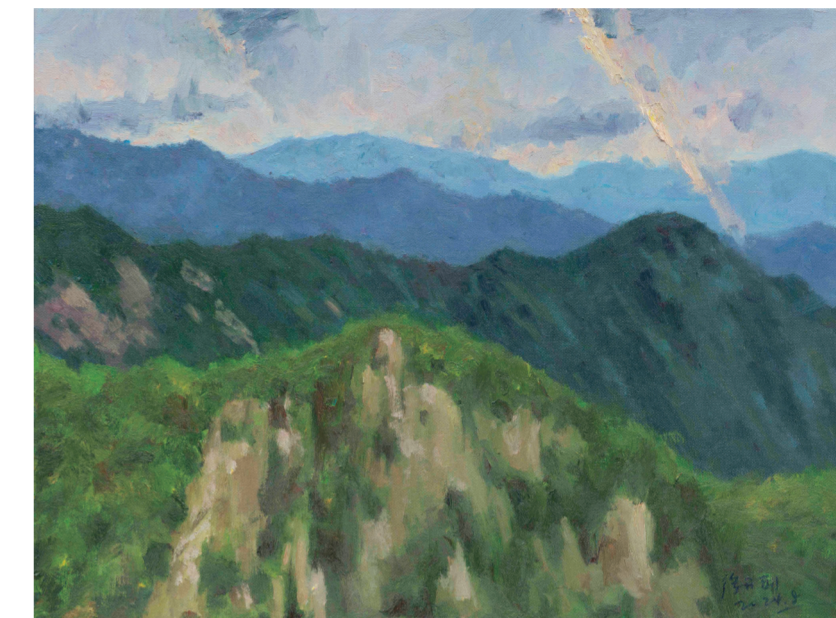
南京市全民阅读促进会  
岳西县委文化文史和学习委员会



《艳阳天》50×65cm



《远眺岳西》50×65cm



《大别山》60×80cm



《山雨欲来》60×70cm



《岳西石关晨曲》60×70cm